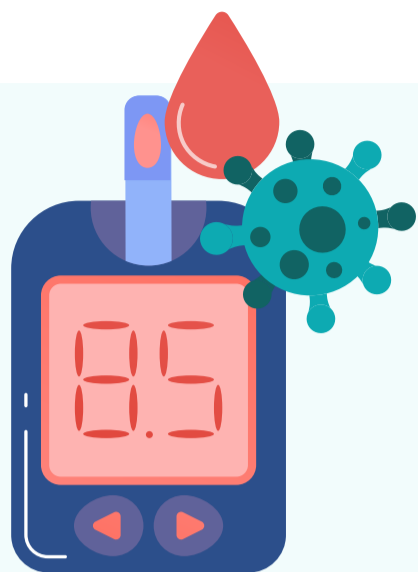


La importancia de tomar un rol activo en el control de la Diabetes

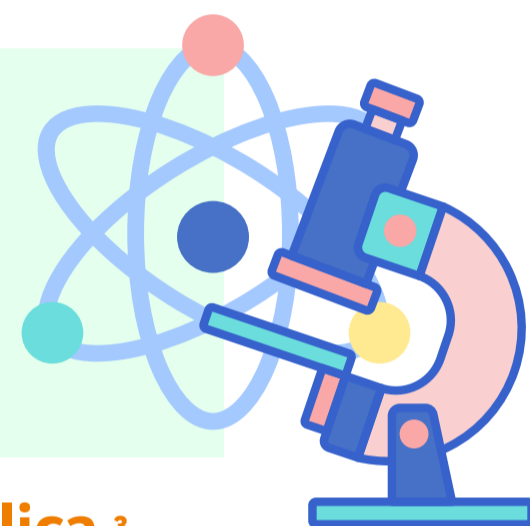


La Diabetes es una enfermedad crónica que aparece cuando el páncreas no produce insulina suficiente o cuando el organismo no utiliza eficazmente la insulina que produce, lo que causa un exceso de glucosa o azúcar en la sangre ¹

Una diabetes no controlada causa hiperglicemia (aumento de azúcar en la sangre) que con el tiempo podría dañar gravemente muchos órganos y sistemas, especialmente los nervios y vasos sanguíneos ¹

La Diabetes es una importante causa de ceguera, insuficiencia renal, infarto de miocardio, accidente cerebrovascular y amputación de los miembros inferiores ¹

Sólo el 34,32% de los diabéticos en Chile alcanzan un control metabólico adecuado ²



Diabetes y Memoria Metabólica ³

La evidencia científica ha demostrado que lograr un control metabólico adecuado de su diabetes durante los primeros años de la enfermedad, puede reducir complicaciones a largo plazo

Lograr sus metas de control más tempranamente y mantenerlas en el tiempo es un objetivo personal en el que debe trabajar con su médico

Si no está seguro cuál es su meta de control, contacte a su médico para conocerla y trabaje conjuntamente con éste en la forma para alcanzar sus metas. Asista a sus controles y tome un rol activo en el control de su diabetes

Referencias:

1. Organización Mundial de la Salud, <https://www.who.int/es>

2. Ministerio de Salud. Departamento de Epidemiología. Encuesta Nacional de Salud 2009 - 2010. Pag 149 <http://epi.minsal.cl/resultados-encuestas/>

3. Khunti S, Khunti K, Seidu S. Therapeutic inertia in type 2 diabetes: prevalence, causes, consequences and methods to overcome inertia. *Ther Adv Endocrinol Metab.* 2019 May 3;10:1-11.

Material dirigido a Público General

D.R. © 2020 Merck Sharp & Dohme Corp. Una subsidiaria de Merck & Co., Inc., Kenilworth, NJ, USA.

Todos los derechos reservados. Prohibida su reproducción parcial o total.

Av. Mariano Sánchez Fontecilla 310, Piso 5, Las Condes, Santiago, Chile.

Teléfono (+56) 226 558 800 | www.msdchile.cl | dpoc.chile@merck.com